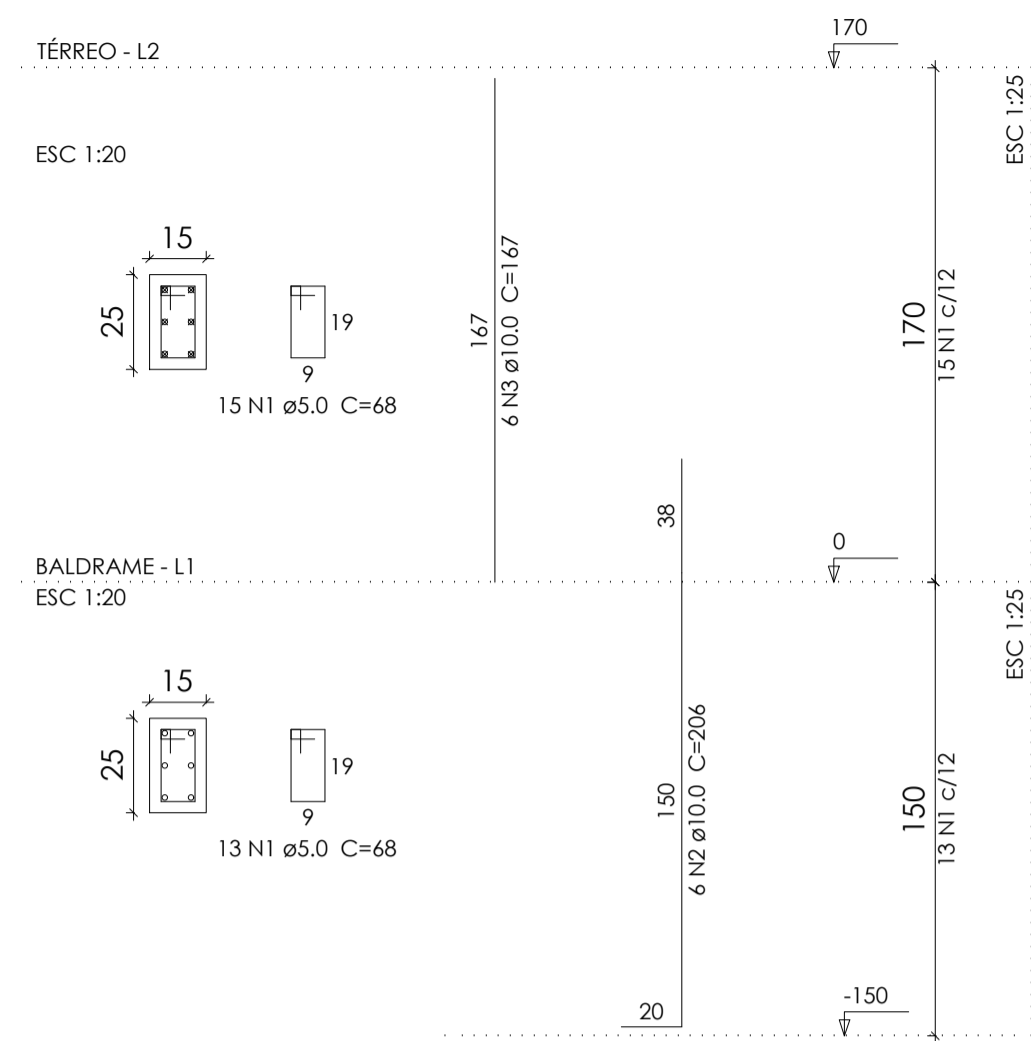
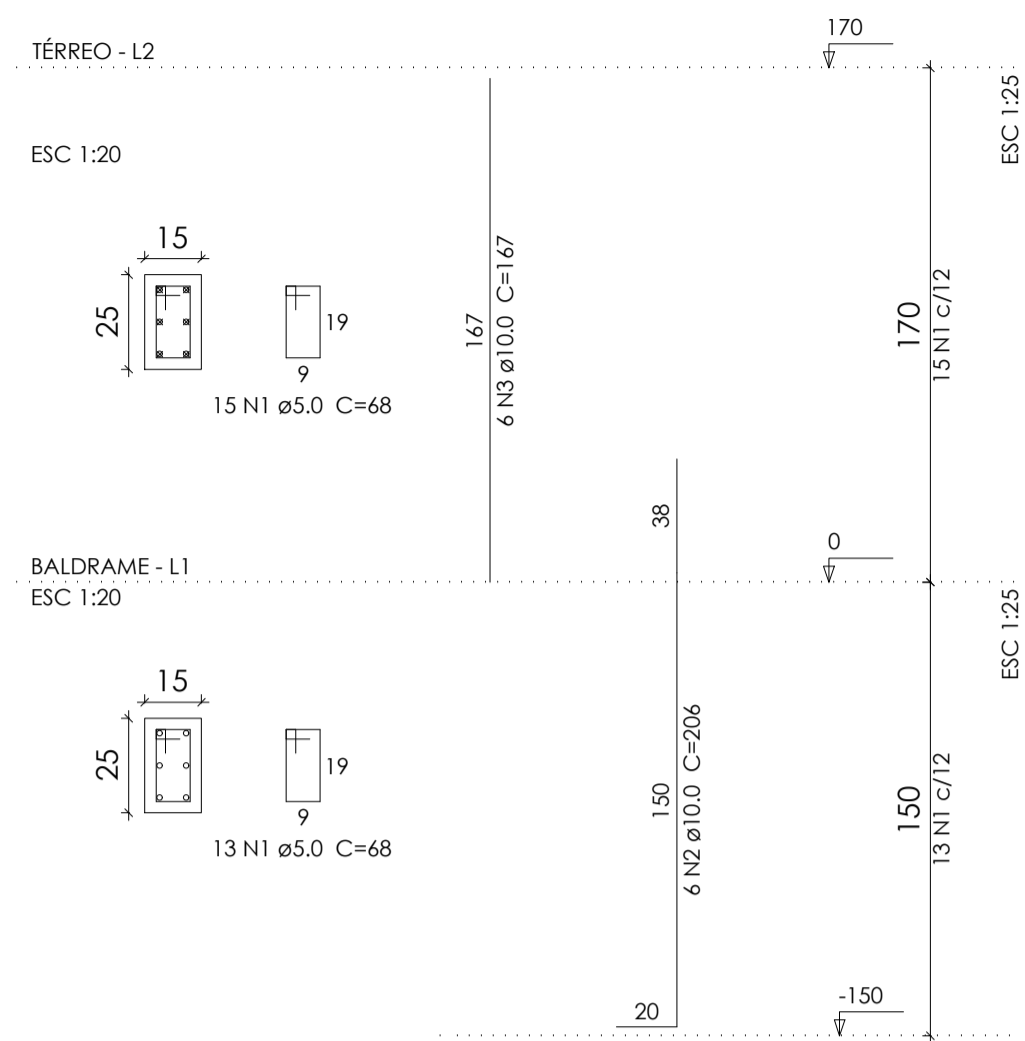


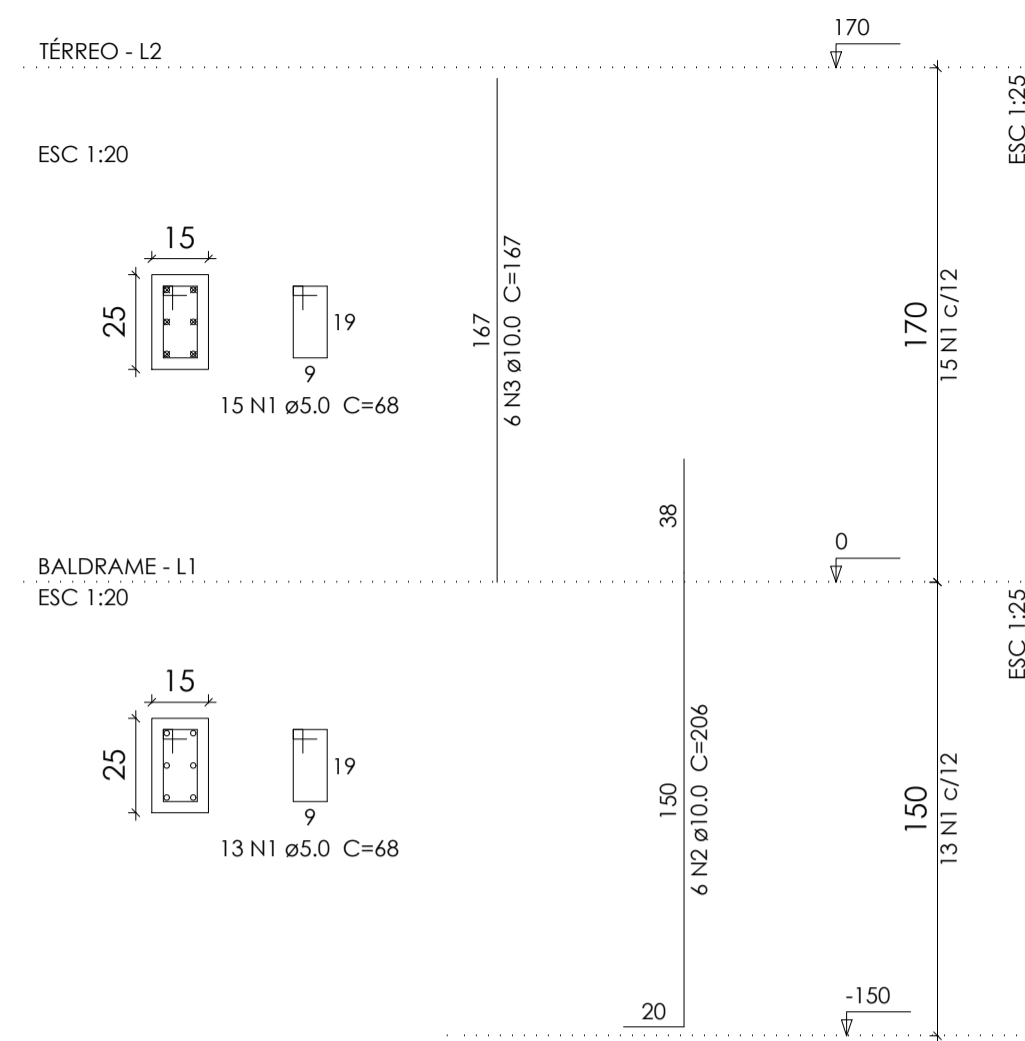
P37



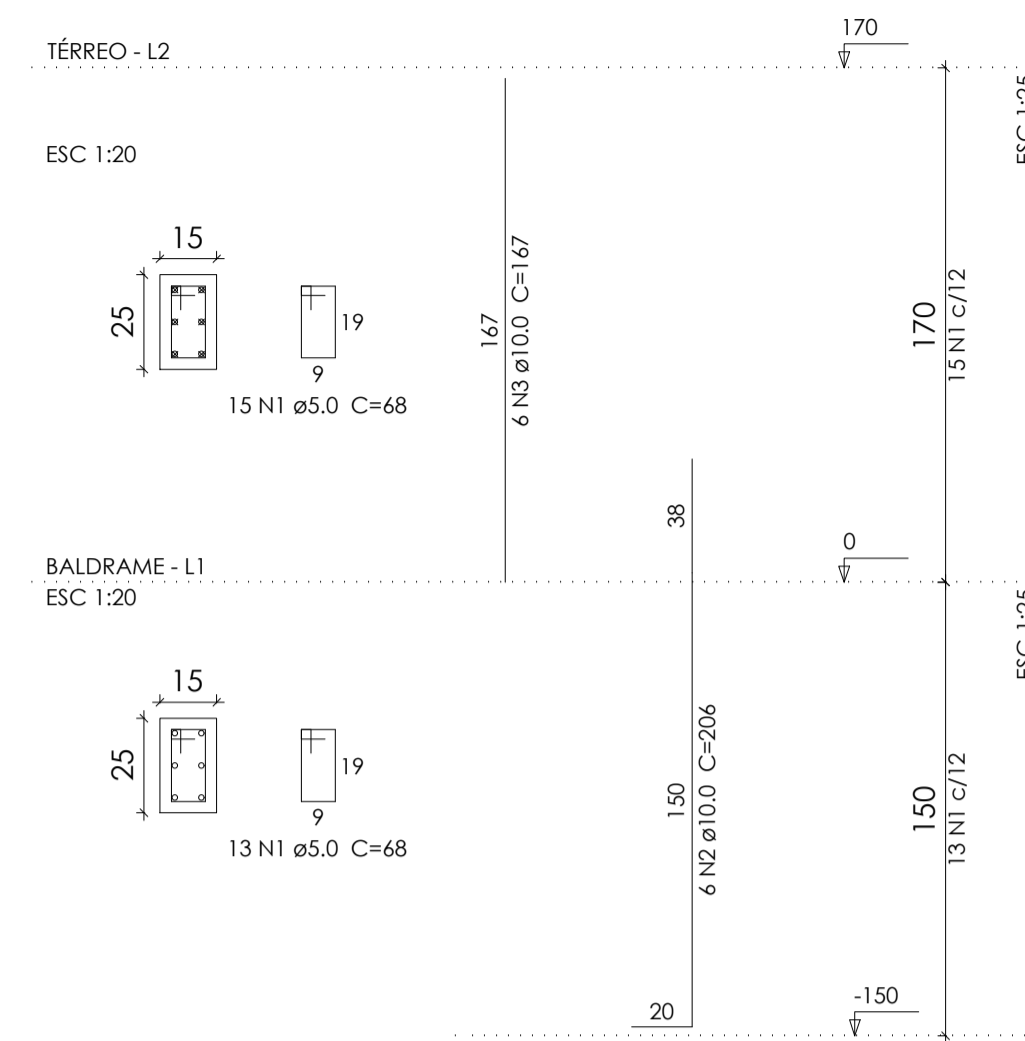
P38



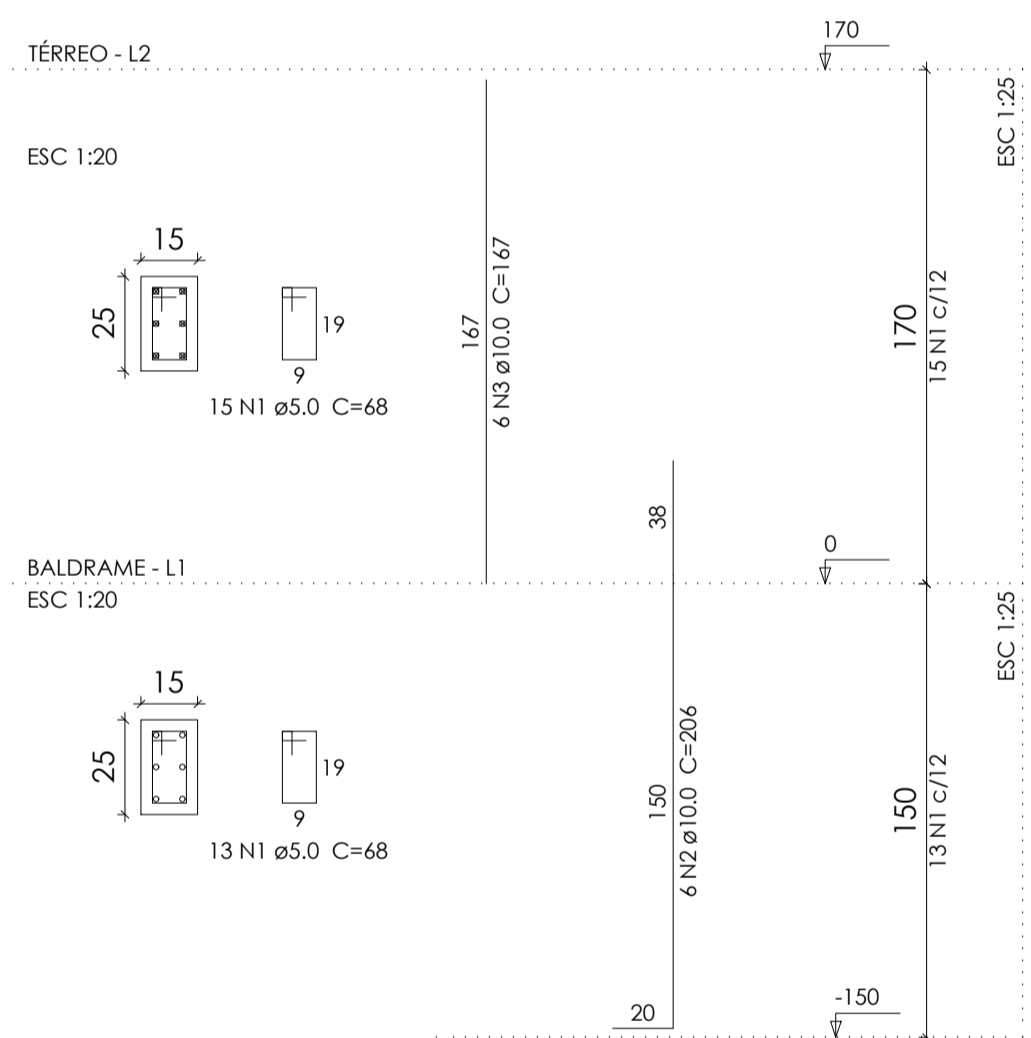
P39



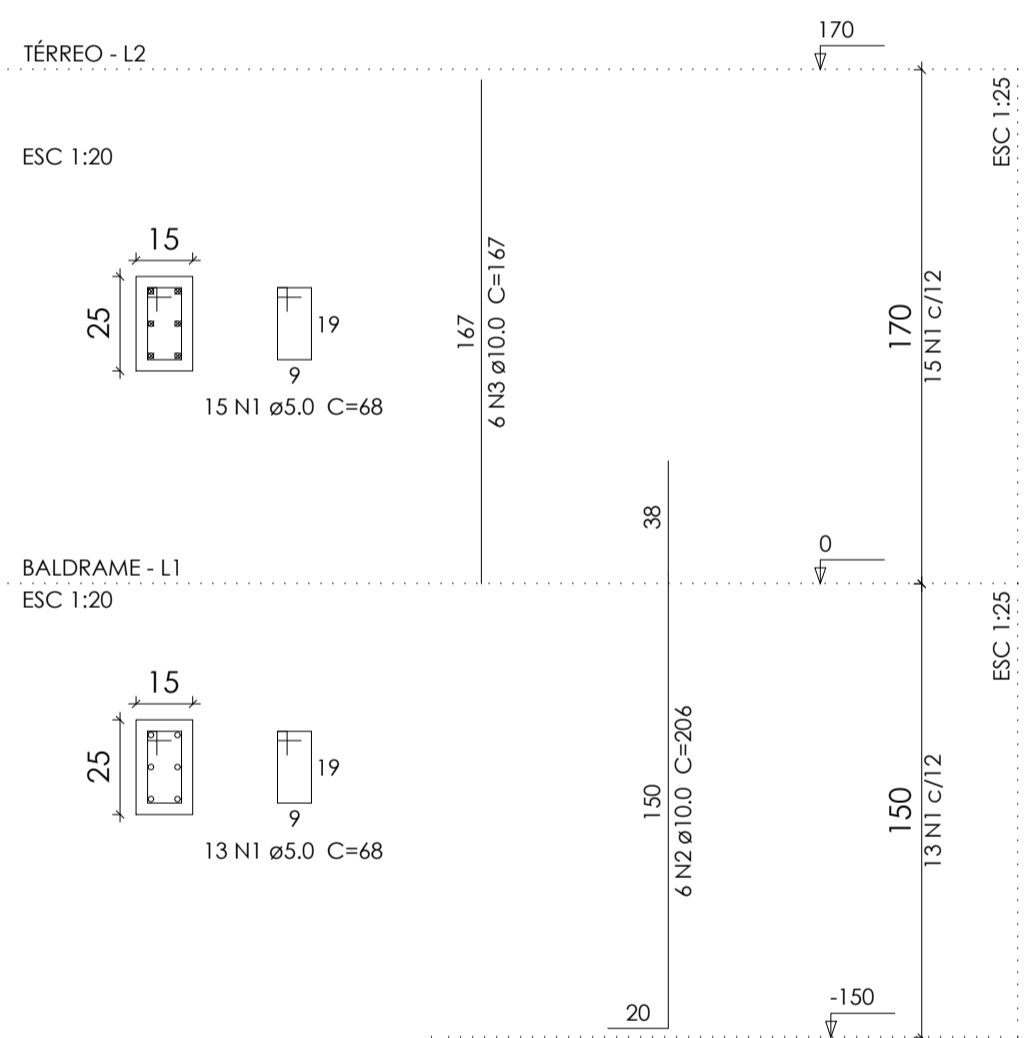
P40



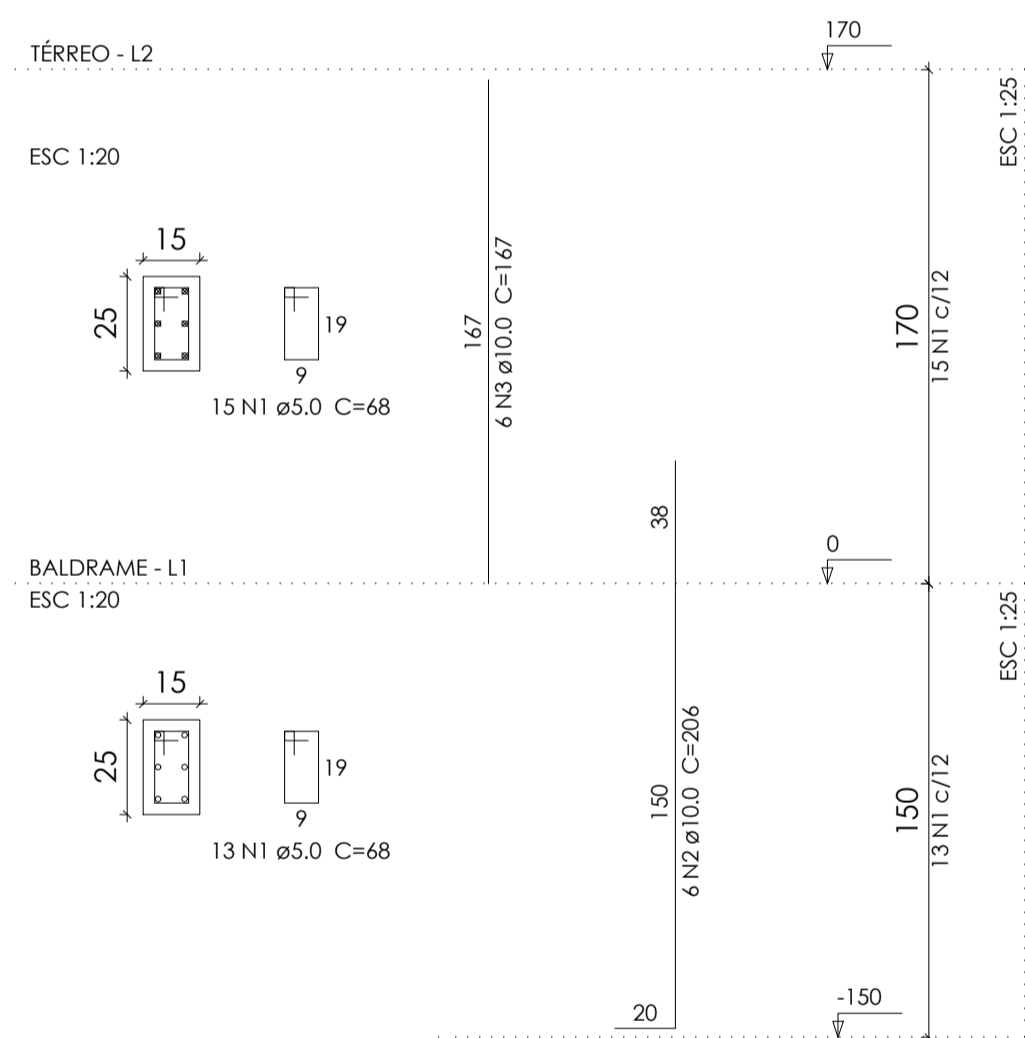
P41



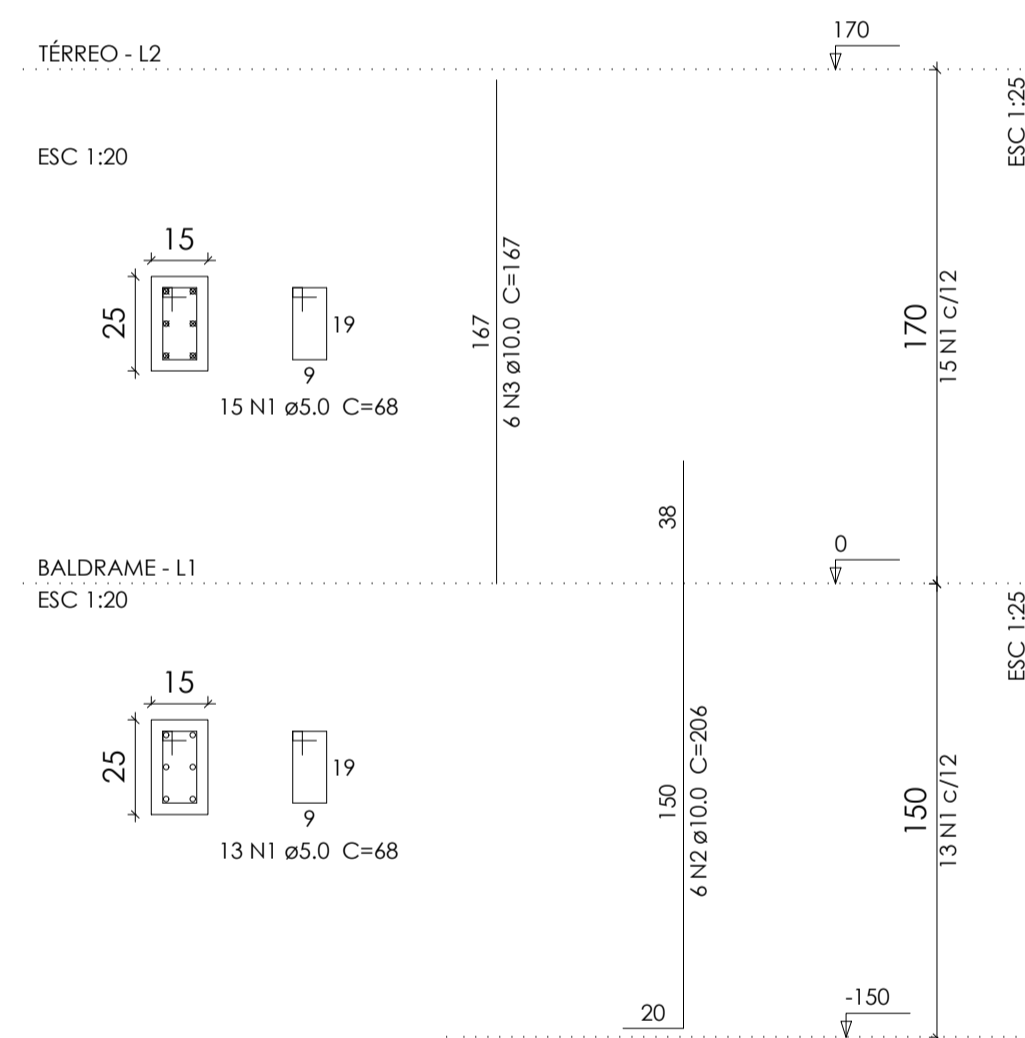
P42



P43



P44



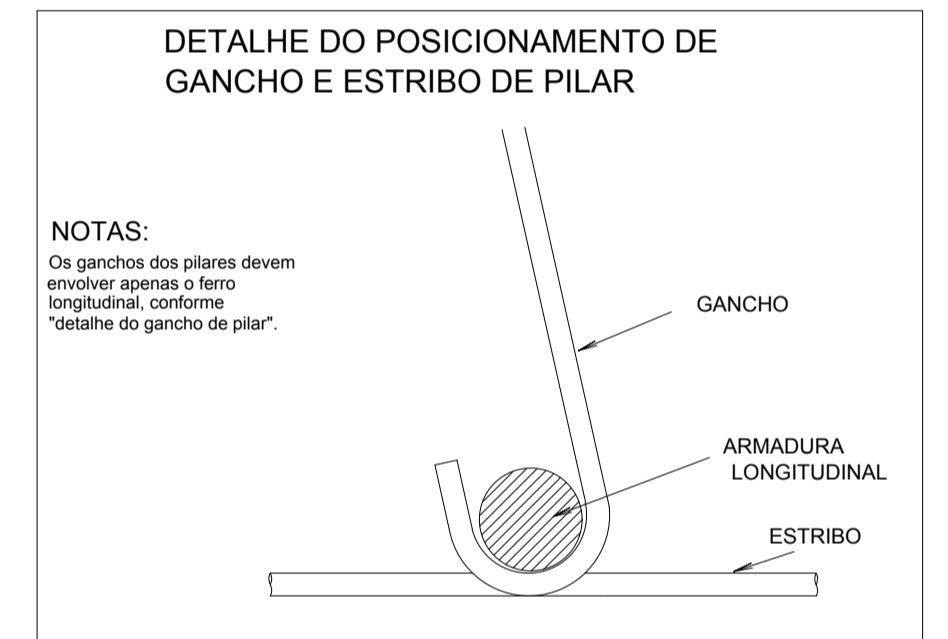
Relação do aço

AÇO	N	DIAM	Q	UNIT [cm]	C.TOTAL [cm]
CA60	1	5.0	224	68	15232
CA50	2	10.0	48	206	9888
	3	10.0	48	167	8016

Resumo do aço

AÇO	DIAM	C.TOTAL (m)	PESO + 10% (kg)
CA50	10.0	179.1	121.4
CA60	5.0	152.4	25.8
PESO TOTAL			
CA50		121.4	
CA60		25.8	

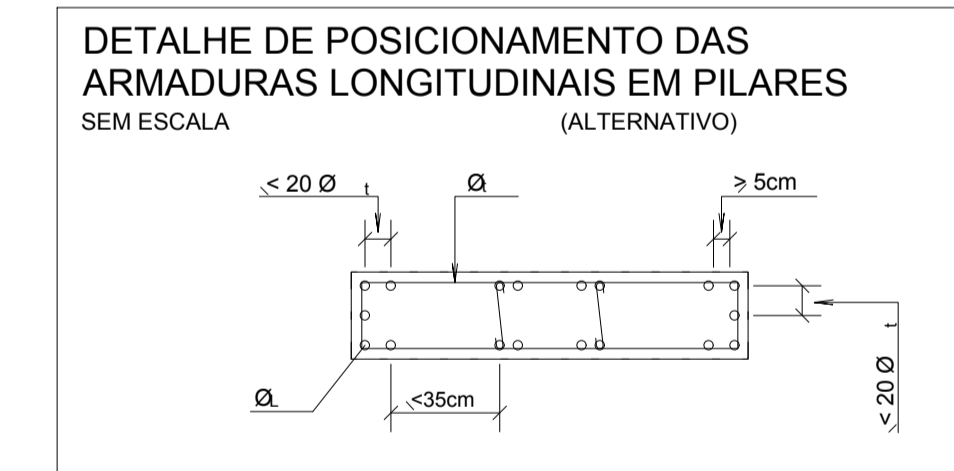
Vol. de concreto total (C-25) = 0,96 m³
Área de forma total = 20,48 m²



NOTAS:
Os ganchos dos pilares devem envolver apenas o ferro longitudinal, conforme "detalhe do gancho de pilar".

CONVENÇÃO DE ARMADURA LONGITUDINAL DE PILAR

- ARMADURA LONGITUDINAL CONTINUA
- ◇ ARMADURA LONGITUDINAL ENGARRAFADA
- ⊗ ARMADURA LONGITUDINAL MORRE
- ARMADURA LONGITUDINAL NASCE



TIPO DA OBRA:	REESTRUTURAÇÃO DA ESCOLA ESTADUAL JOSÉ ALVES BEZERRA		
PROPRIETÁRIO CPF OU CGC:	PREFEITURA MUNICIPAL DE PORTO DOS GAÚCHOS		
LOCAL E INSCRIÇÃO CADASTRAL:	Endereço: Av. Guilherme Meyer Município de Porto dos Gaúchos - MATO GROSSO		
AUTOR DO PROJETO: CREA:	Evelin Luani Montagna MT 039125		
RESPONSÁVEL TÉCNICO: CREA:	Evelin Luani Montagna MT 039125		
ESCALA: INDICADA	DATA: OUT/2019	ASSUNTO: PROJETO ESTRUTURAL: PLANTA DE ARMAÇÃO DOS PILARES DO MURO P37,P38,P39,P40,P41,P42,P43,P44	FOLHA Nº 06/09
E S T A T I S T I C A			
ÁREAS:	% DE OCUPAÇÃO	COEF. APROVEIT.	Nº DE PISOS
VER PROJETO ARQUITETONICO	TÉRREO	DEMAIS PAV.	01